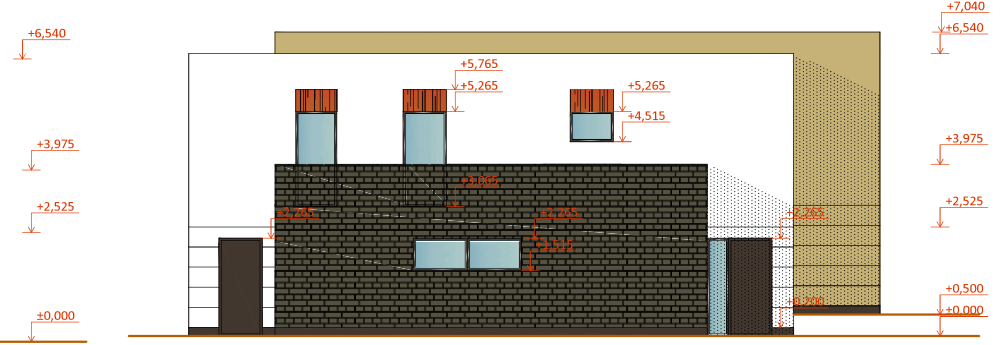


POHLED JIHOVÝCHODNÍ



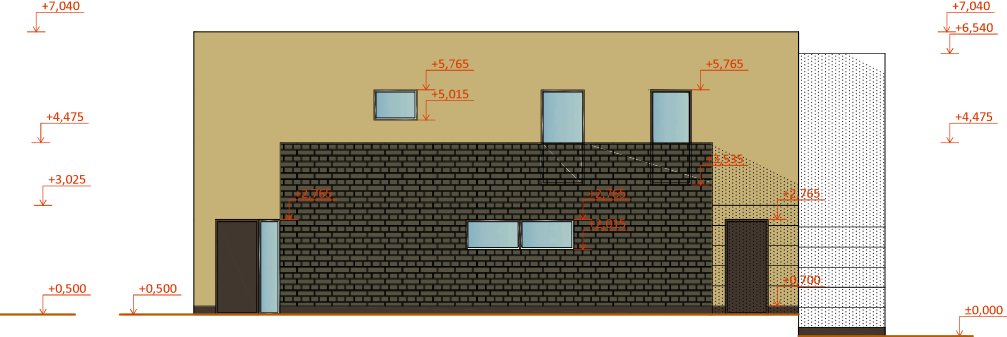
POHLED SEVEROVÝCHODNÍ



POHLED SEVEROZÁPADNÍ




POHLED JIHOZÁPADNÍ



LEGENDA MATERIÁLŮ:

- A** FASÁDA - BÍLÁ
- B** FASÁDA - BÉŽOVÁ
- C** FASÁDA - DŘEVO
- D** OKNO
- E** GARÁŽOVÁ VRATA - THAVĚ HNĚDÁ
- F** SOKL - THAVĚ HNĚDÁ
- G** FASÁDA - LOMOVÝ KÁMEN

Hlavní projektant: Ing. arch. Martin Jirovský, PhD., MBA Převrátická 330, 390 01, Tábor, ČKA 03 311		 CENTRUM SLUŽEB STARÉ MĚSTO WWW.CENTRUMSLUZEBSTARÉMĚSTO.CZ PŘEVŘÁTICKÁ 330, TÁBOR, 390 01
Zodpovědný projektant: Ing. arch. Martin Jirovský, PhD., MBA Převrátická 330, 390 01, Tábor, ČKA 03 311		
Vedoucí projektu: Ing. Jakub Šepela, DIS. Želeč 274, 391 74 Želeč, IČ 021 65 732		ATELIÉR M.A.A.T.
Projektant: Ing. Jakub Šepela, DIS. Želeč 274, 391 74 Želeč, IČ 021 65 732	tel: 723 086 941 e-mail: jakub.sepela@gmail.com	KÚ: Čistá u Mladé Boleslavi [623954] p.č.: 508/1, 508/10, 508/11, 508/12
Investor: Stavby Čistá s.r.o., Štefánikova 1347, Mladá Boleslav III, 29301 Mladá Boleslav, IČO 11655542		Stupeň: DUR-DSP Paré: Datum: XI 2021 Ozn. částí: D.1.1 Měřítko: Č. výkresu: 5
Akce: DVOJDOMY ČISTÁ		
Obsah: Pohledy		